



本图由主体设计单位提供

310国道华阴至渭南一级公路改扩建工程华阴至少华山段平面图

# 少华山至渭南段平面图



附图1-2 工程总平面布置图 (二)

本图由主体设计单位提供

310国道华阴至渭南一级公路改扩建工程华阴至少华山段平面图

# 华阴至少华山段平面图



本项目起点K0+000  
(接310国道K1020+610)

K21+622.365  
(K1040+976)

项目水土流失防治责任范围面积表

行政区划	序号	防治分区	本项目实际防治责任范围面积 (hm <sup>2</sup> )		
			小计	永久占地	临时占地
华阴市	1	路基工程区	58.05	58.05	
	2	桥涵工程区	1.89	1.35	0.54
	3	交叉工程区	19.17	19.17	
	4	改移工程区	0	0	
	5	附属工程区	0	0	
	6	施工临建区	2.17		2.17
	7	施工便道区	1.43		1.43
	8	取土场区	8.67		8.67
		合计	91.38	78.57	12.81
华州区	1	路基工程区	59.44	59.44	
	2	桥涵工程区	1.9	1.37	0.53
	3	交叉工程区	29.07	29.07	
	4	改移工程区	0	0	
	5	附属工程区	1.07	1.07	
	6	施工临建区	2.67		2.67
	7	施工便道区	0.01		0.01
	8	取土场区	4.05		4.05
		合计	98.21	90.95	7.26
临渭区	1	路基工程区	37.94	37.94	
	2	桥涵工程区	0.21	0.15	0.06
	3	交叉工程区	15.97	15.97	
	4	改移工程区	0.35	0.35	
	5	附属工程区	0	0	
	6	施工临建区	0		0
	7	施工便道区	0		0
	8	取土场区	1.8		1.8
		合计	56.27	54.41	1.86
		总计	245.86	223.93	21.93

图例

- 线路走向
- 防治责任范围

附图2-1 工程总平面布置图 (一)

## 本图由水土保持方案编制单位提供

310国道华阴至渭南一级公路改扩建工程华阴至少华山段水土流失防治责任范围

# 少华山至渭南段平面图



附图2-2 工程总平面布置图（二）

项目水土流失防治责任范围面积表

行政区划	序号	防治分区	本项目实际防治责任范围面积 (hm <sup>2</sup> )		
			小计	永久占地	临时占地
华阴市	1	路基工程区	58.05	58.05	
	2	桥涵工程区	1.89	1.35	0.54
	3	交叉工程区	19.17	19.17	
	4	改移工程区	0	0	
	5	附属工程区	0	0	
	6	施工临建区	2.17		2.17
	7	施工便道区	1.43		1.43
	8	取土场区	8.67		8.67
	合计	91.38	78.57	12.81	
华州区	1	路基工程区	59.44	59.44	
	2	桥涵工程区	1.9	1.37	0.53
	3	交叉工程区	29.07	29.07	
	4	改移工程区	0	0	
	5	附属工程区	1.07	1.07	
	6	施工临建区	2.67		2.67
	7	施工便道区	0.01		0.01
	8	取土场区	4.05		4.05
	合计	98.21	90.95	7.26	
临渭区	1	路基工程区	37.94	37.94	
	2	桥涵工程区	0.21	0.15	0.06
	3	交叉工程区	15.97	15.97	
	4	改移工程区	0.35	0.35	
	5	附属工程区	0	0	
	6	施工临建区	0		0
	7	施工便道区	0		0
	8	取土场区	1.8		1.8
	合计	56.27	54.41	1.86	
总计		245.86	223.93	21.93	

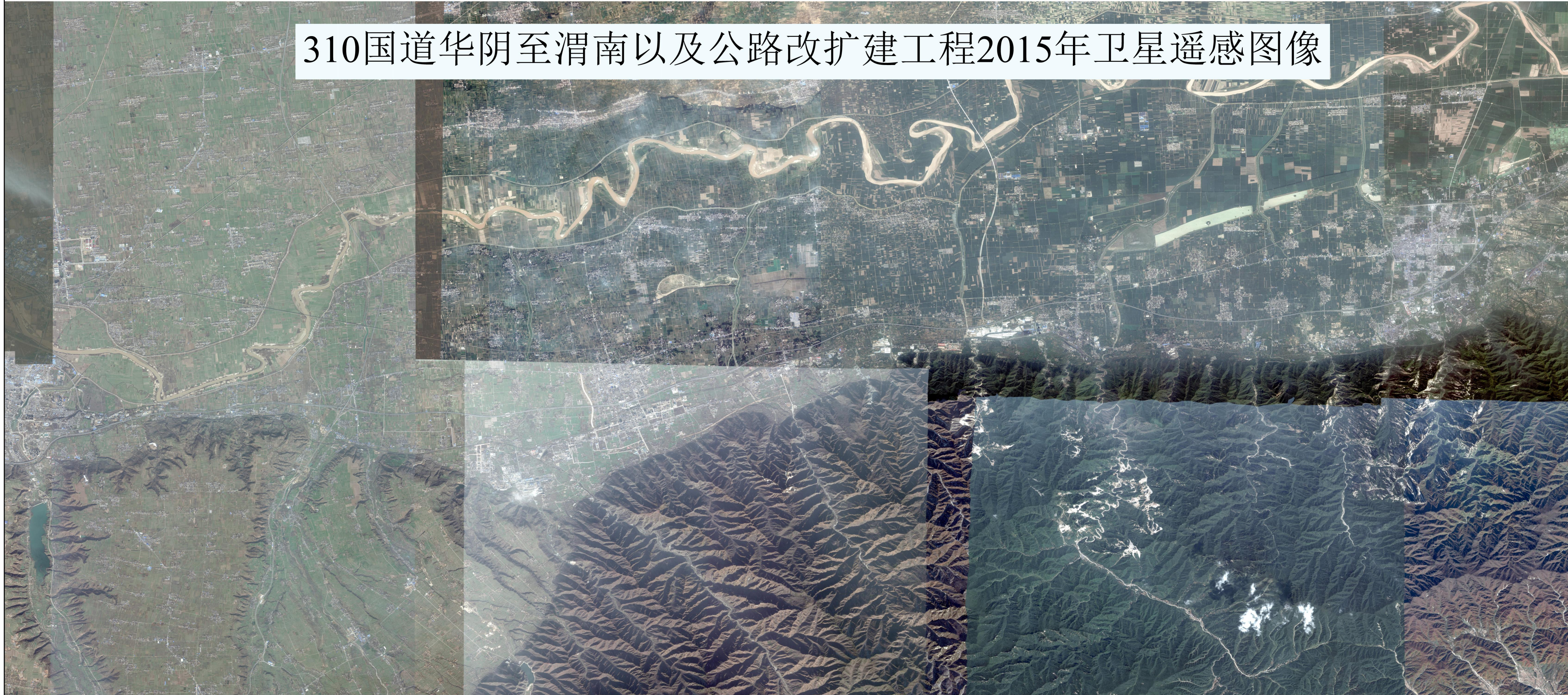
图例

- 线路走向
- 防治责任范围

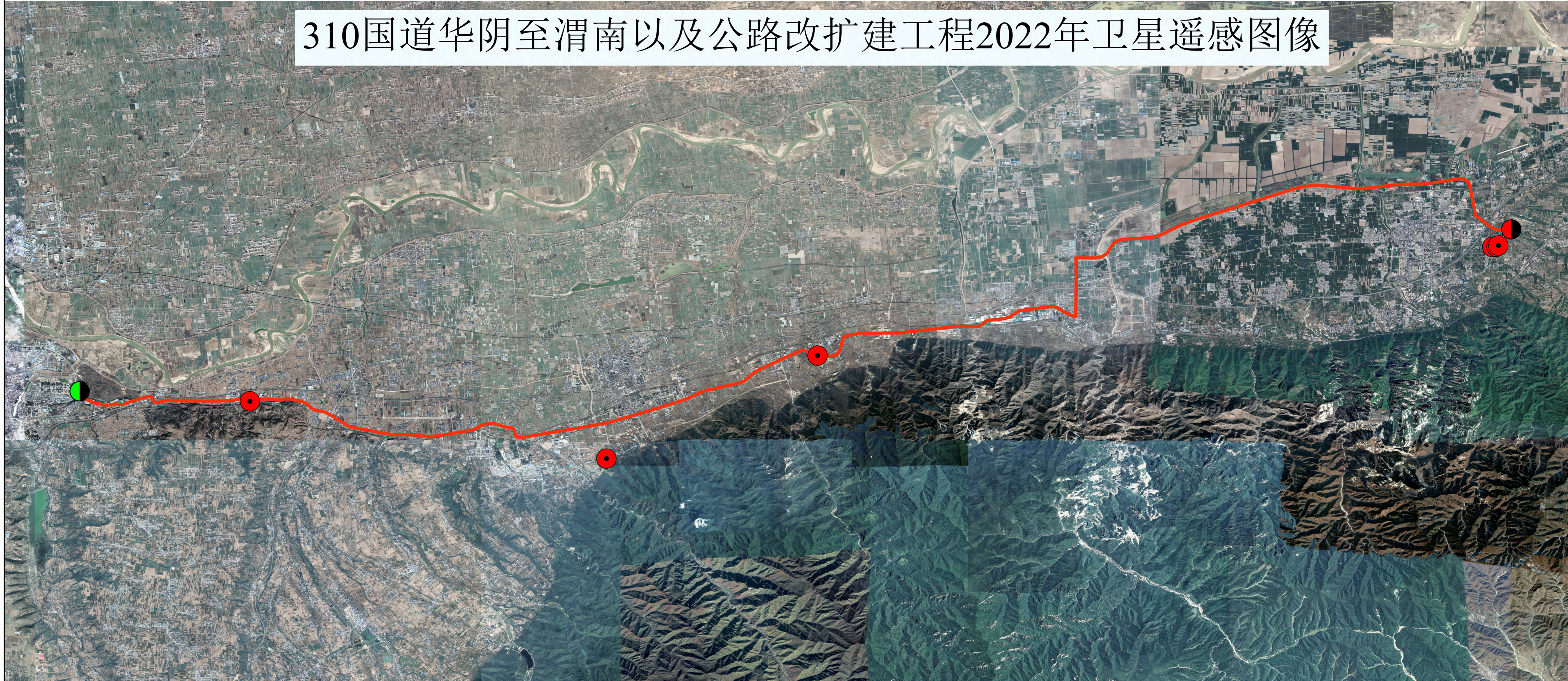
本图由水土保持方案编制单位提供

310国道华阴至渭南一级公路改扩建工程华阴至少华山段水土流失防治责任范围





310国道华阴至渭南以及公路改扩建工程2015年卫星遥感图像



# 310国道华阴至渭南以及公路改扩建工程2022年卫星遥感图像



## 图 例

-  取土场
-  起点
-  终点
-  310国道华阴至渭南

# 华阴至少华山段平面图



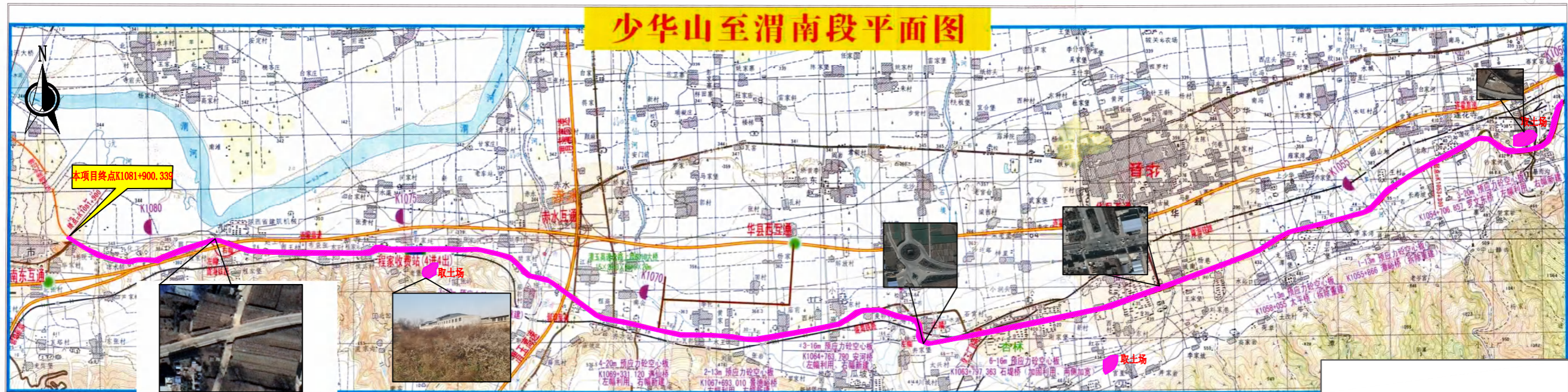
图例

- 线路走向
- 防治责任范围

## 陕西科荣环保工程有限公司

核定	许小冰	孙小华	验收	阶段
审查	陈国静	孙小华	水保	部分
校核	罗楠楠	孙小华	310国道华阴至渭南一级公路改扩建工程	
设计	周昊峰	周昊峰	水土保持措施布设竣工验收图	
制图	见图			
比例	见图			
设计证号		日期	2023年3月	
资质证号		图号	附图4-1	

## 少华山至渭南段平面图



图例

线路走向
  防治责任范围

陕西科荣环保工程有限公司

核定	许小冰	张明	验收	阶段
审查	陈国静	张明	水土保持	部分
校核	罗楠楠	张明	310国道华阴至渭南一级 公路改扩建工程	
设计	周昊峰	周昊峰		
制图	见国图			
比例	见图			
设计证号			日期	2023年3月
资质证书			图号	附图4-2